



# Schaltbare Planetengetriebe

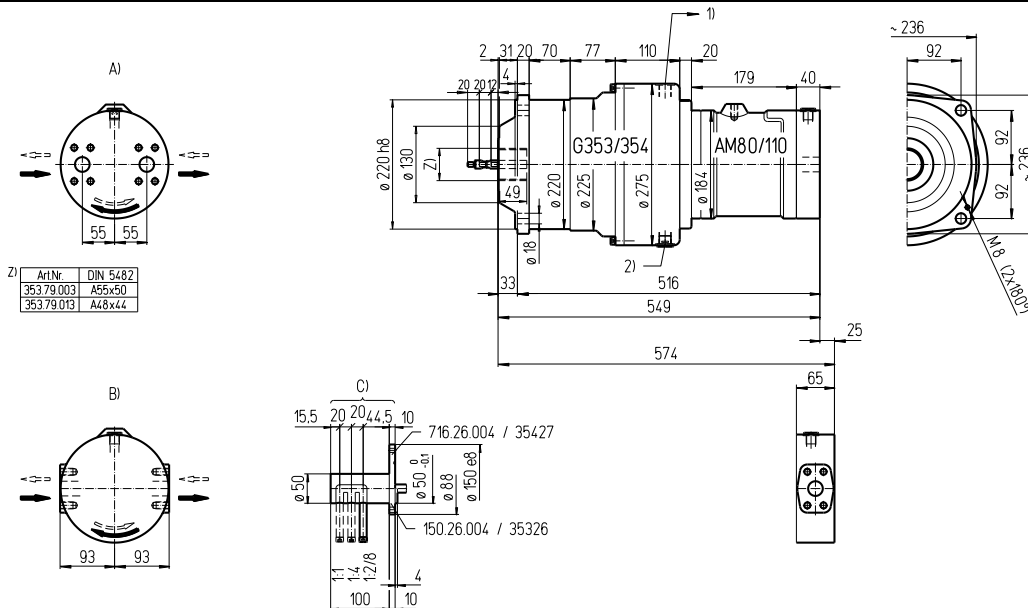
# Datenblatt

**Md<sub>cont. max</sub> 2'630 Nm**

**Md<sub>int. max</sub> 3'940 Nm**

**08.353G**

deutsch / 20120816/Wa



**Ölanschlüsse:**

A) SAE 1" (420 bar) axial (08.353G) ISO 6162-2

DN25 42 MPa

B) SAE 1" (420 bar) radial (08R353G) ISO 6162-2

DN25 42 MPa

1) Lecköl G1/2

2) Ölablassschraube G1/2

C) Schaltkulisse gemäss Zeichnung Nr. 203.98.3

**Wichtige Hinweise:**

Beachten Sie bitte die Montage- und Betriebsvorschriften

Das Getriebe ist vor Inbetriebnahme mit Öl aufzufüllen

Ölfüllmenge: ca. 6 Liter

Gewicht: ca. 118 kg

Befestigungsschrauben M16 - 12.9 // Anziehdrehmoment: 365 Nm

Getriebe nur im Stillstand schalten

**Mögliche Sonderausführungen:**

- 2-Gang Ausführung

- Fixe Untersetzung (ohne Schaltkulisse)

**Technische Daten:**

Bezeichnung	EDV-No.	Abtriebsdrehmoment Nm						Abtriebszahl			Nennvolumen Liter / Umdrehung			Untersetzung		
		cont. 210 bar			int. 315 bar			min <sup>-1</sup>								
Type		I	II	III	I	II	III	I	II	III	I	II	III	I	II	III
AM80-1/2/4G AM80R-1/2/4G	08.353G 08R353G	250	500	980	375	750	1470	1500	734	375	0,079	0,161	0,316	1:1	1:2,043	1:4,000
AM80-1/4/8G AM80R-1/4/8G	08.354G 08R354G	250	980	1865	375	1470	2800	1800	450	237	0,079	0,316	0,601	1:1	1:4,000	1:7,609
AM110-1/2/4G AM110R-1/2/4G	11.353G 11R353G	350	700	1380	525	1060	2070	1500	734	375	0,111	0,227	0,444	1:1	1:2,043	1:4,000
AM110-1/4/8G AM110R-1/4/8G	11.354G 11R354G	350	1380	2630	525	2070	3940	1800	450	237	0,111	0,444	0,845	1:1	1:4,000	1:7,609