



Schaltbare Planetengetriebe

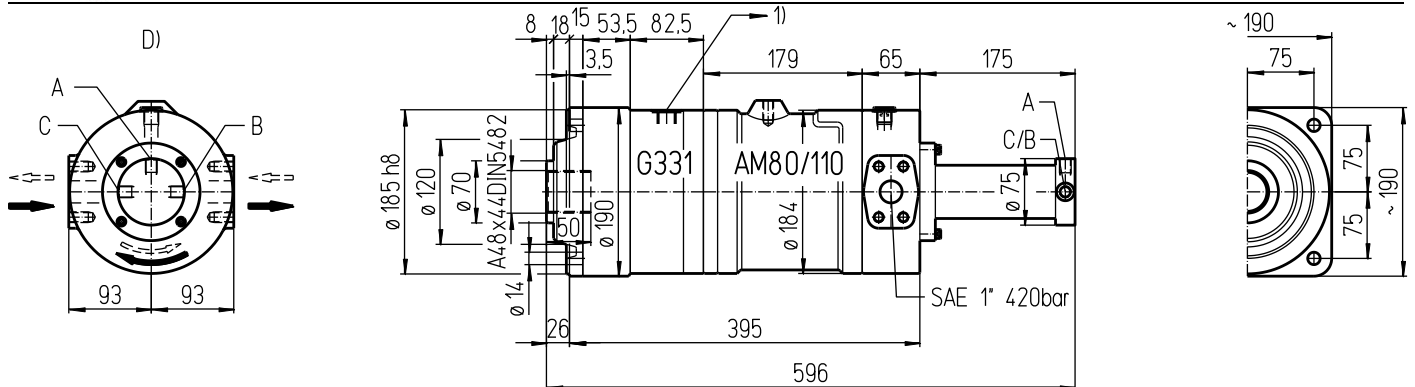
Datenblatt

Md_{cont. max} 3'300 Nm

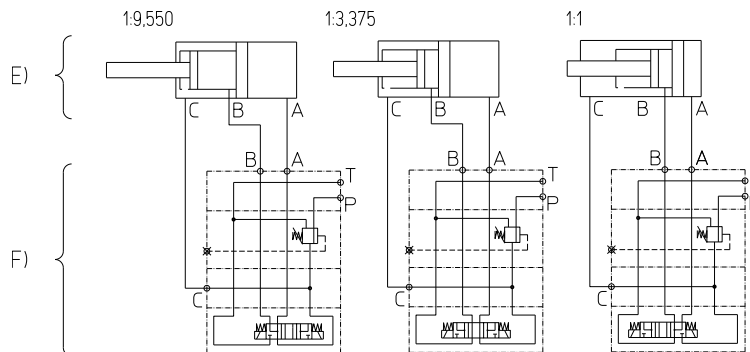
Md_{int. max} 4'950 Nm

08Z331

deutsch / 20120820/Wa



Hydraulikschema



E) Schaltzylinder hydraulisch EDV-Nr. 9500140

F) Ventileinheit EDV-Nr. 9500141

Ölanschlüsse:

1) Lecköl G1/2

A B C) Ventileinheit Zylinder G1/4

D) SAE 1" (420 bar) radial ISO 6162-2 DN25 42 MPa

P T) Ventileinheit G1/4

Wichtige Hinweise:

Beachten Sie bitte die Montage- und Betriebsvorschriften

Das Getriebe ist vor Inbetriebnahme mit Öl aufzufüllen

Öfüllmenge: ca. 3 Liter

Gewicht: ca. 70 kg

Befestigungsschrauben M12 - 12.9 // Anziehdrehmoment: 150 Nm

Getriebe nur im Stillstand schalten

Mögliche Sonderausführungen:

- 2-Gang Ausführung

- Fixe Untersetzung (ohne Schaltzylinder)

Technische Daten:

Bezeichnung	EDV-No.	Abtriebsdrehmoment Nm			Abtriebszahl min ⁻¹	Nennvolumen Liter / Umdrehung			Untersetzung							
		cont. 210 bar	int. 315 bar			I	II	III	I	II	III					
Type		I	II	III	I	II	III	I	II	III	I	II	III	I	II	III
AM80-1/3/9Z	08Z331	250	825	2340	375	1240	3510	1000	296	105	0,079	0,267	0,754	1:1	1:3,375	1:9,550
AM110-1/3/9Z	11Z331	350	1165	3300	525	1750	4950	1000	296	105	0,111	0,375	1,060	1:1	1:3,375	1:9,550