



# Schaltbare Planetengetriebe

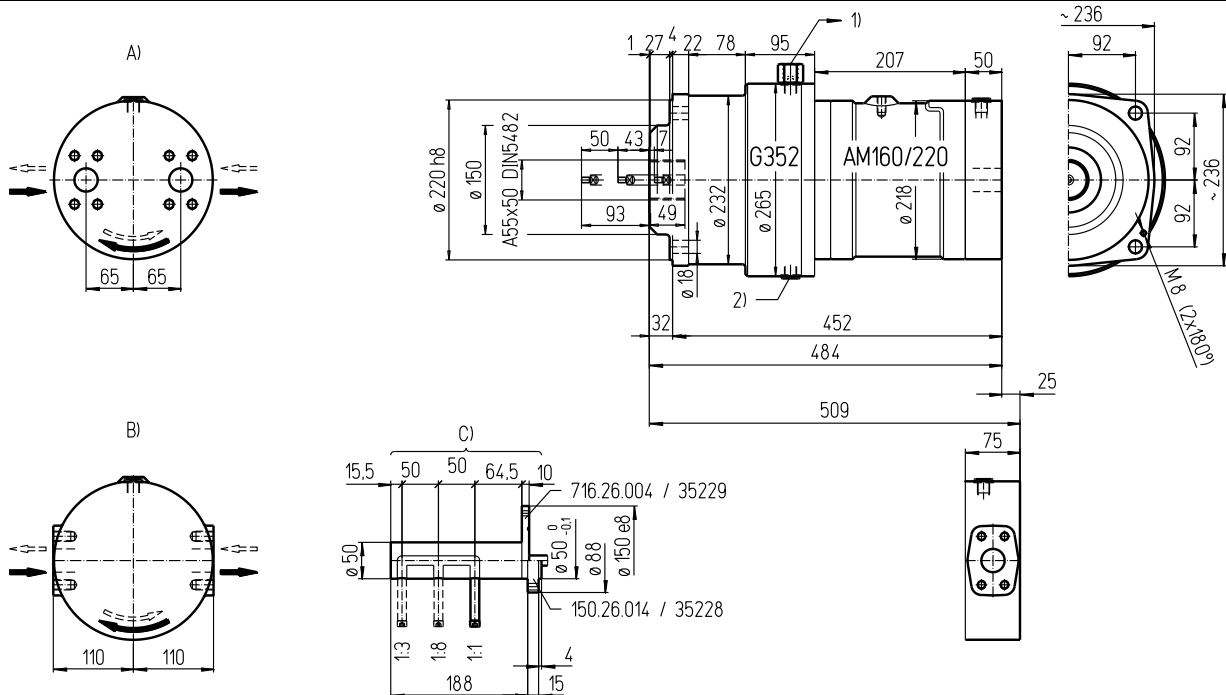
# Datenblatt

**Md<sub>cont. max</sub> 5'590 Nm**

**Md<sub>int. max</sub> 8'365 Nm**

**16.352G**

deutsch / 20120817/Wa



**Ölanschlüsse:**

- A) SAE 1 1/4" (420 bar) axial (16.352G) ISO 6162-2  
DN25 42 MPa
- B) SAE 1 1/4" (420 bar) radial (16R352G) ISO 6162-2  
DN25 42 MPa
- 1) Lecköl G1/2
- 2) Ölablassschraube G3/8

**C) Schaltkulissee gemäss Zeichnung Nr. 203.97.3**

**Wichtige Hinweise:**

Beachten Sie bitte die Montage- und Betriebsvorschriften  
 Das Getriebe ist vor Inbetriebnahme mit Öl aufzufüllen  
 Ölfüllmenge: ca. 7 Liter  
 Gewicht: ca. 100 kg  
 Befestigungsschrauben M16 - 12.9 // Anziehdrehmoment: 365 Nm  
 Getriebe nur im Stillstand schalten

**Mögliche Sonderausführungen:**

- 2-Gang Ausführung
- Fixe Untersetzung (ohne Schaltkulissee)

**Technische Daten:**

Bezeichnung	Abtriebsdrehmoment Nm	Abtriebszahl			Nennvolumen Liter / Umdrehung			Untersetzung								
		cont. 210 bar	int. 315 bar		min <sup>-1</sup>											
Type	EDV-No.	I	II	III	I	II	III	I	II	III	I	II	III	I	II	III
AM160-1/3/8G AM160R-1/3/8G	16.352G 16R352G	500	1890	4080	750	2835	6120	500	130	59	0,158	0,609	1,343	1:1	1:3,857	1:8,500
AM220-1/3/8G AM220R-1/3/8G	22.352G 22R352G	685	2590	5590	1025	3875	8365	500	130	59	0,216	0,833	1,836	1:1	1:3,857	1:8,500